

鋼材在庫表

各種切断、寸法切等の加工も承ります。

H形鋼

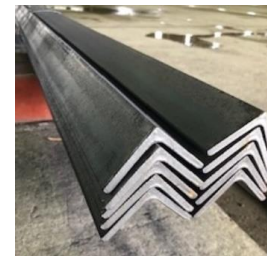
規格	サイズ	kg/m	6.0m	7.0m	8.0m	9.0m	10.0m	11.0m	12.0m
SS400	100×100×6×8	16.9	○	○	○				
SS400	125×125×6.5×9	23.6	○		○		○		
SS400	150×150×7×10	31.1	○		○				

※上記以外の規格・サイズ・長さについても取扱い可能です。

等辺山形鋼

規格	サイズ	kg/m	5.5m	6.0m	11.0m	12.0m
SS400	3×20×20	0.885	○			
SS400	3×25×25	1.12	○			
SS400	3×30×30	1.36	○			
SS400	3×40×40	1.83	○			
SS400	4×50×50	3.06	○			
SS400	5×30×30	2.16	○			
SS400	5×40×40	2.95	○	○		
SS400	6×50×50	4.43	○		○	○
SS400	6×65×65	5.91	○		○	○
SS400	6×75×75	6.85	○		○	○
SS400	7×90×90	9.59	○			
SS400	7×100×100	10.7	○			
SS400	8×65×65	7.66	○			
SS400	9×75×75	9.96	○		○	○
SS400	10×90×90	13.3	○			
SS400	10×100×100	14.9	○			

※上記以外の規格・サイズ・長さについても取扱い可能です。



不等辺山形鋼

規格	サイズ	kg/m	5.5m	6.0m
SS400	7×75×100	9.32		○
SS400	7×75×125	10.7		○
SS400	9×90×150	16.4		○

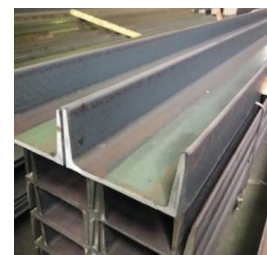
※上記以外の規格・サイズ・長さについても取扱い可能です。



溝形鋼

規格	サイズ	kg/m	5.5m	11.0m	12.0m
SS400	5×40×75	6.92	○	○	○
SS400	5×50×100	9.36	○	○	○
SS400	6×65×125	13.4	○	○	○
SS400	6.5×75×150	18.6	○	○	○
SS400	7×75×180	21.4			
SS400	7.5×80×200	24.6	○		
SS400	8×90×200	30.3	○		
SS400	9×75×150	24.0	○		
SS400	9×90×250	34.6	○		
SS400	9×90×300	38.1			

※上記以外の規格・サイズ・長さについても取扱い可能です。



平鋼 定尺5.5m

規格	幅/板厚	3mm	4.5mm	6mm	9mm	12mm	16mm	19mm	22mm	25mm
SS400	13mm	○	○							
SS400	16mm	○	○	○						
SS400	19mm	○	○	○	○					
SS400	22mm	○	○	○	○	○				
SS400	25mm	○	○	○	○	○	○			
SS400	32mm	○	○	○	○	○	○			
SS400	38mm	○	○	○	○	○	○	○		
SS400	44mm	○	○	○	○	○	○	○		
SS400	50mm	○	○	○	○	○	○	○		○
SS400	65mm	○	○	○	○	○	○			
SS400	75mm	○	○	○	○	○	○			
SS400	90mm	○	○	○	○	○	○	○		
SS400	100mm	○	○	○	○	○	○			○
SS400	125mm			○	○	○	○			

SN490B	9×25×6000	○
--------	-----------	---

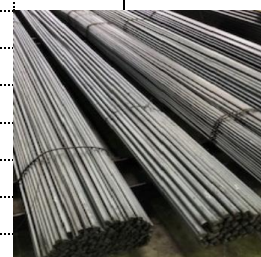
S50C	19×155×6000	○
S50C	25×65×6000	○
S50C	25×105×6000	○

※上記以外の規格・サイズ・長さについても取扱い可能です。



丸鋼 定尺長さは5.5m、6.0m、4.0mと規格により異なります（お問合せ下さい）

径/規格	SR235	SS400	S45C	SCM/415H	非調質/S45C	磨丸鋼SS	磨S45C
Φ6	○					○	
Φ7						○	
Φ8						○	○
Φ9		○					
Φ10						○	○
Φ12						○	○
Φ13		○	○			○	○
Φ15						○	○
Φ16		○	○			○	○
Φ17						○	○
Φ18						○	○
Φ19		○				○	○
Φ20						○	○
Φ22		○		○		○	○
Φ24						○	○
Φ25		○	○			○	○
Φ28		○	○	○		○	○
Φ30			○	○		○	○
Φ32		○	○	○		○	○
Φ34			○				○
Φ36			○			○	
Φ38			○	○			
Φ40		○		○			
Φ42			○	○			
Φ44		○					
Φ46			○	○			
Φ48							



(次頁)

丸鋼

定尺長さは5.5m、6.0m、4.0mと規格により異なります（お問合せ下さい）

（続き）

径/規格	SR235	SS400	S45C	SCM/415H	非調質/S45C	磨丸鋼SS	磨S45C
Φ50		○	○	○			
Φ55		○	○	○	○		
Φ60		○	○	○	○		
Φ65		○	○	○	○		
Φ70		○	○	○	○		
Φ75		○	○	○	○		
Φ80		○	○	○	○		
Φ85		○	○	○	○		
Φ90		○	○	○	○		
Φ95		○	○	○	○		
Φ100		○	○	○	○		
Φ110		○	○	○	○		
Φ120		○	○	○	○		
Φ130		○	○	○	○		
Φ140		○	○	○	○		
Φ150		○	○	○	○		
Φ160		○	○	○	○		
Φ170		○	○	○	○		
Φ180		○	○	○	○		
Φ190		○	○	○	○		
Φ200		○	○				
Φ210			○				
Φ230			○				
Φ240			○				



※上記以外の規格・サイズ・長さについても取扱い可能です。

異形棒鋼

規格	サイズ	kg/m	5.5m	6.0m
SD295	D10	0.56	○	○
SD295	D13	0.995	○	○
SD295	D16	1.56		○



※上記以外の規格・サイズ・長さについても取扱い可能です。

角鋼

規格	サイズ	kg/m	5.5m
SS400	9.52	0.711	○
SS400	12.7	1.27	○
SS400	16	2.01	○
SS400	19	2.83	○
SS400	22	3.80	○
SS400	25	4.91	○
SS400	28	6.15	○
SS400	32	8.04	○
SS400	38	11.3	○
SS400	44	15.2	○
SS400	50	19.6	○
SS400	60	28.3	○
SS400	65	33.2	○

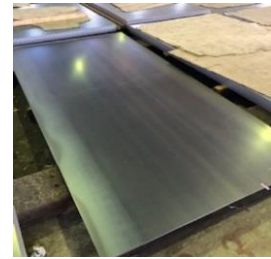


※上記以外の規格・サイズ・長さについても取扱い可能です。

鋼板 (*印はムキも在庫あり)

規格	サイズ	kg/m ²	3'×6'	4'×8'	5'×10'
SS400	1.6mm	12.56	*	○*	
SS400	2.3mm	18.06	○*	○*	
SS400	3.2mm	25.12	○*	○*	*
SS400	4.5mm	35.32	○*	○*	○*
SS400	6.0mm	47.10	○*	○*	○*
SS400	9.0mm	70.65	○*	○*	○
SS400	10.0mm	78.50		○	
SS400	12.0mm	94.20	○*	○*	○*
SS400	16.0mm	125.6		○	○
SS400	19.0mm	149.2		○	

※上記以外の規格・サイズ・長さについても取扱い可能です。



縞鋼板

規格	サイズ	kg/m ²	3'×6'	4'×8'	5'×10'
SS400	2.3mm	19.73	○	○	
SS400	3.2mm	26.79	○	○	○
SS400	4.5mm	36.99	○	○	
SS400	6.0mm	48.77	○	○	○
SS400	9.0mm	72.34		○	

※上記以外の規格・サイズ・長さについても取扱い可能です。



酸洗鋼板 (SPHC-P、SS400P)

規格	サイズ	kg/m ²	3'×6'	3'×8'	4'×8'
	1.6mm	12.56	○		○
	2.0mm	15.70	○		○
	2.3mm	18.06	○	○	○
	3.2mm	25.12	○	○	○
	4.5mm	35.32	○	○	○
	6.0mm	47.10	○		○

※上記以外の規格・サイズ・長さについても取扱い可能です。



磨鋼板 (SPCC、ミガキ)

規格	サイズ	kg/m ²	3'×6'	4'×8'
	0.6mm	4.71	○	○
	0.8mm	6.28	○	○
	1.0mm	7.85	○	○
	1.2mm	9.42	○	○
	1.6mm	12.56	○	○
	2.0mm	15.70	○	○
	2.3mm	18.06	○	○
	3.2mm	25.12	○	○

※上記以外の規格・サイズ・長さについても取扱い可能です。



ボンデ鋼板 (電気亜鉛メッキ)

規格	サイズ	kg/m ²	3'×6'	4'×8'
SECC	0.8mm	6.28	○	○
SECC	1.0mm	7.85	○	○
SECC	1.2mm	9.42	○	○
SEHC	1.6mm	12.56	○	○
SEHC	2.0mm	15.70	○	○
SEHC	2.3mm	18.06	○	○

※上記以外の規格・サイズ・長さについても取扱い可能です。



エキスパンドメタル

規格	サイズ	kg/m ²	3'×6'	4'×8'	5'×10'
XG21	4.5 (36×101.6)	13.70	○	○	
XG22	6.0 (36×101.6)	18.30	○	○	○
XS31	1.2 (12×30.5)	2.36	○	○	
XS32	1.6 (12×30.5)	4.19	○	○	
XS33	2.3 (12×30.5)	9.03		○	
XS42	2.3 (22×50.8)	4.10	○	○	
XS43	3.2 (22×50.8)	8.00	○	○	



※上記以外の規格・サイズ・長さについても取扱い可能です。

カラーC形鋼 (軽量形鋼)

規格	サイズ	kg/m	6.0m	7.0m	8.0m	9.0m	10.0m	11.0m	12.0m
SSC400	1.6×75×45	2.32							
SSC400	2.3×60×30	2.25							
SSC400	2.3×75×45	3.25	○						
SSC400	2.3×100×50	4.06	○	○	○	○	○	○	○
SSC400	3.2×100×50	5.50	○		○		○		○

カラーC形鋼 (軽量形鋼) K5674 30ミクロン

SSC400	2.3×100×50	4.06			○		○		○
--------	------------	------	--	--	---	--	---	--	---

※上記以外の規格・サイズ・長さについても取扱い可能です。

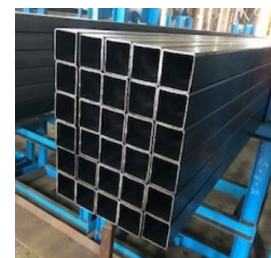
グレーC形鋼 (軽量形鋼) K5674 30ミクロン

SSC400	2.3×100×50	4.06							○
--------	------------	------	--	--	--	--	--	--	---

※上記以外の規格・サイズ・長さについても取扱い可能です。

角パイプ (黒)

規格	サイズ	kg/m	5.5m	6.0m
STKR400	1.6×25×25	1.28	○	
STKR400	1.6×31×31 (R)	1.44	○	
STKR400	1.6×40×40 (R)	1.94		
STKR400	1.6×50×30 (R)	1.94		
STKR400	2.0×40×40 (R)	2.41		
STKR400	2.3×50×30	2.62		○
STKR400	2.3×50×50	3.34		○
STKR400	2.3×60×30	2.98		○
STKR400	2.3×75×45	4.06		○
STKR400	2.3×75×75	5.14		○
STKR400	2.3×125×75	6.95		○
STKR400	3.2×50×50	4.50		○
STKR400	3.2×60×30	3.99		○
STKR400	3.2×75×45	5.50		○
STKR400	3.2×75×75	7.01		○
STKR400	3.2×100×50	7.01		○



※上記以外の規格・サイズ・長さについても取扱い可能です。

カラー角パイプ

規格	サイズ	kg/m	6.0m	7.0m	8.0m	9.0m	10.0m	11.0m	12.0m
STKR400	2.3×50×50	3.34	○						
STKR400	2.3×60×30	2.98	○						
STKR400	2.3×60×60	4.06	○		○				
STKR400	2.3×75×45	4.06	○				○	○	○
STKR400	2.3×75×75	5.14						○	
STKR400	2.3×100×50	5.14	○						
STKR400	2.3×100×100	6.95	○	○	○	○	○	○	○
STKR400	3.2×75×75	7.01							
STKR400	3.2×100×50	7.01							
STKR400	3.2×100×100	9.52	○		○		○		○
STKR400	3.2×150×75	10.8			○				
STKR400	4.5×125×125	16.6	○		○				

※上記以外の規格・サイズ・長さについても取扱い可能です。

STK（一般構造用炭素鋼管）

規格	サイズ	kg/m	5.5m	6.0m
STK400	15A (21.7) × 1.9	0.928	○	
STK400	15A (21.7) × 2.3	1.10	○	
STK400	20A (27.2) × 1.9	1.19	○	
STK400	20A (27.2) × 2.3	1.41	○	
STK400	25A (34.0) × 2.3	1.80	○	
STK400	32A (42.7) × 2.3	2.29		
STK400	40A (48.6) × 2.3	2.63		
STK400	50A (60.5) × 3.2	4.52	○	
ZAM STK400	25A (34.0) × 2.3	1.80		○
ZAM STK400	32A (42.7) × 3.2	3.12	○	

※上記以外の規格・サイズ・長さについても取扱い可能です。



黒SGP（配管用炭素鋼管）

規格	サイズ	kg/m	ニスツキ	ニスナシ
	6A (10.5×2.0)	0.419		○
	8A (13.8×2.3)	0.652		○
	10A (17.3×2.3)	0.851		○
	15A (21.7×2.8)	1.31	○	○
	20A (27.2×2.8)	1.68	○	○
	25A (34.0×3.2)	2.43	○	○
	32A (42.7×3.5)	3.38	○	○
	40A (48.6×3.5)	3.89	○	○
	50A (60.5×3.8)	5.31	○	○
	65A (76.3×4.2)	7.47		
	80A (89.1×4.2)	8.79		
	90A (101.6×4.2)	10.1		
	100A (114.3×4.5)	12.2		

※上記以外の規格・サイズ・長さについても取扱い可能です。



STKM（機械構造用炭素鋼管）

規格	サイズ	kg/m	5.5m	6.0m
STKM13A	34.0×5.0	3.58	○	
STKM13A	60.5×8.0	10.40		○
STKM13A	60.5×8.7	11.10	○	
STKM13A	60.5×12.0	14.40		○



SUS304鋼板 No.1 (熱延板)

サイズ	kg/m ²	1000×2000	4'×8'
3.0mm	23.79		
4.0mm	31.72		
5.0mm	39.65	○	

※上記以外の規格・サイズ・長さについても取扱い可能です。



SUS304鋼板 2B (冷延板)

サイズ	kg/m ²	1000×2000	4'×8'
1.0mm	7.93	○	○
1.2mm	9.51	○	○
1.5mm	11.90	○	○
2.0mm	15.86	○	○
2.5mm	19.82	○	
3.0mm	23.79	○	

※上記以外の規格・サイズ・長さについても取扱い可能です。

